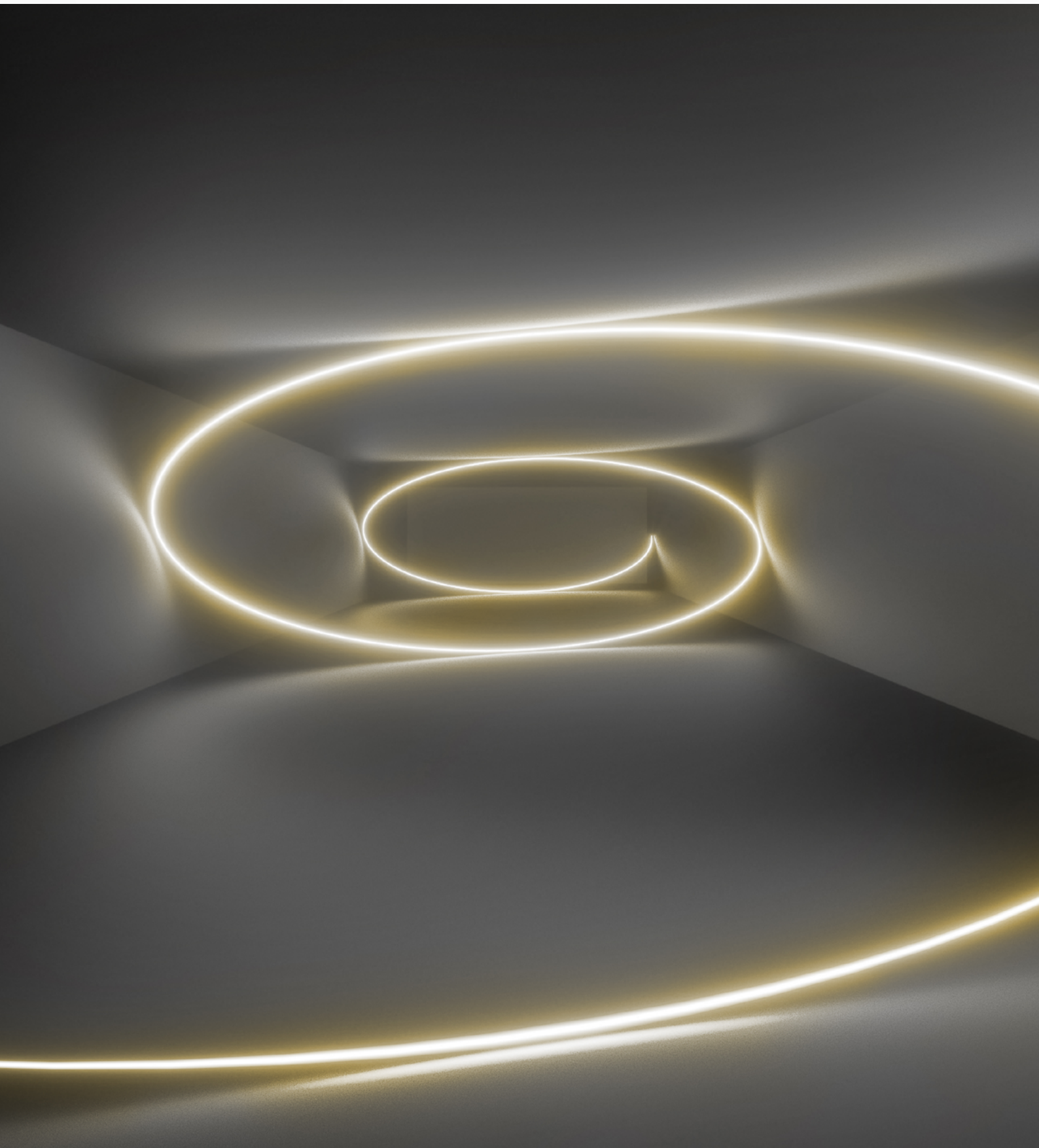


# ASPÖCK

---

## LumEU



## Aspöck LumEU

Die Aspöck Gruppe entwickelt und produziert seit über 45 Jahren innovative Lichtlösungen. Mit dem Know How unserer 1.500 Mitarbeiter bieten wir unseren Kunden individuelle und innovative Lösungen für neuartige LED-Beleuchtungen, sowie für Kabel- und Stecksysteme.

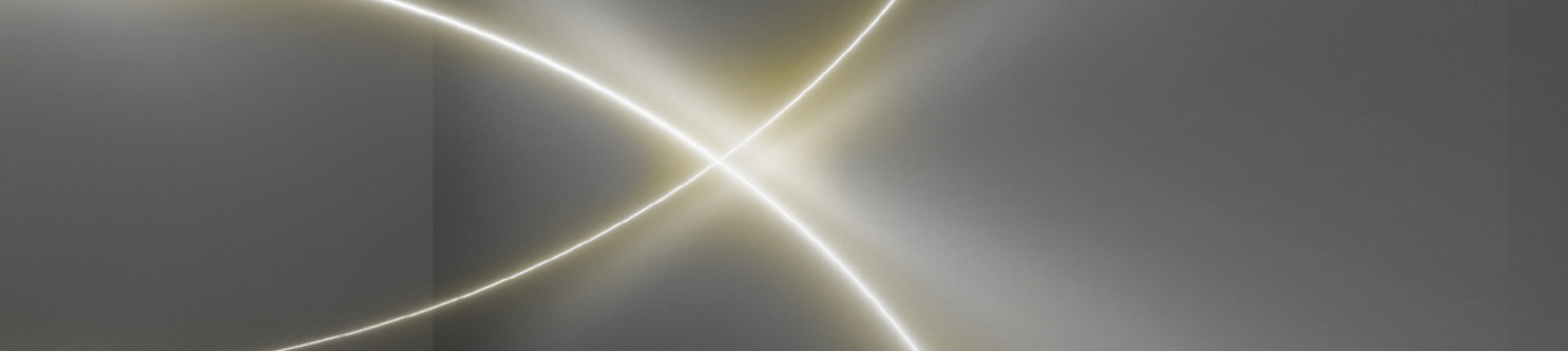
Das Produkt Portfolio umfasst hochwertige LED Systeme in Schutzklassen von IP00, IP66 bis IP67+, welche durch innovative Verkapselungstechnologien am Standort Österreich realisiert werden.

*For over 45 years, the Aspöck group has been developing and producing lighting solutions. With the know-how of our 1,500 employees, we are able to provide our customers with unique and innovative LED-Solutions as well as connecting systems.*

*The product portfolio includes high-quality LED systems in protection classes from IP00, IP66 up to IP67+, which are developed and produced in Austria using innovative encapsulation technologies.*







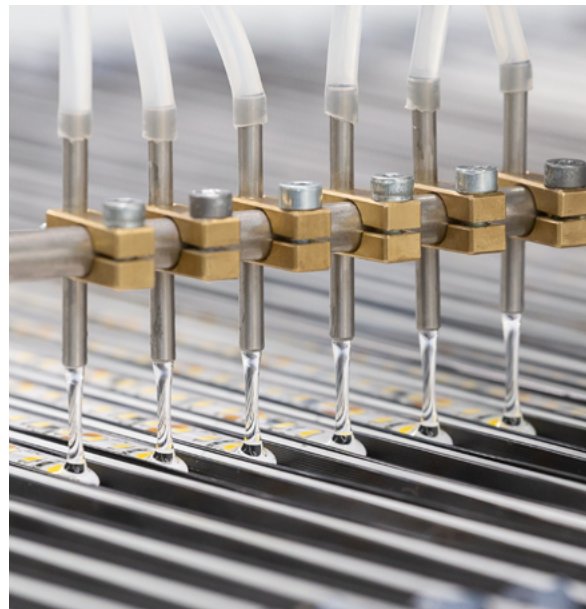
» Unter der Marke „Aspöck LumEU“, produzieren wir für unsere Kunden Lichtlösungen **MADE IN AUSTRIA**.

» *Under the brand „Aspöck LumEU“, we produce encapsulated lighting solutions made in Austria.*



Mit unserer Polyurethan-Verguss-Technologie können wir flexible und absolut homogene LED-Lichtlinien generieren. Unsere Produkte bieten ausgezeichneten IP Schutz, UV- und Witterungsbeständigkeit, Beständigkeit gegen luftverschmutzende Substanzen sowie hohe Abriebfestigkeit. Aspöck LumEU Produkte zeichnen sich durch ausgezeichnete Farbtreue aus.

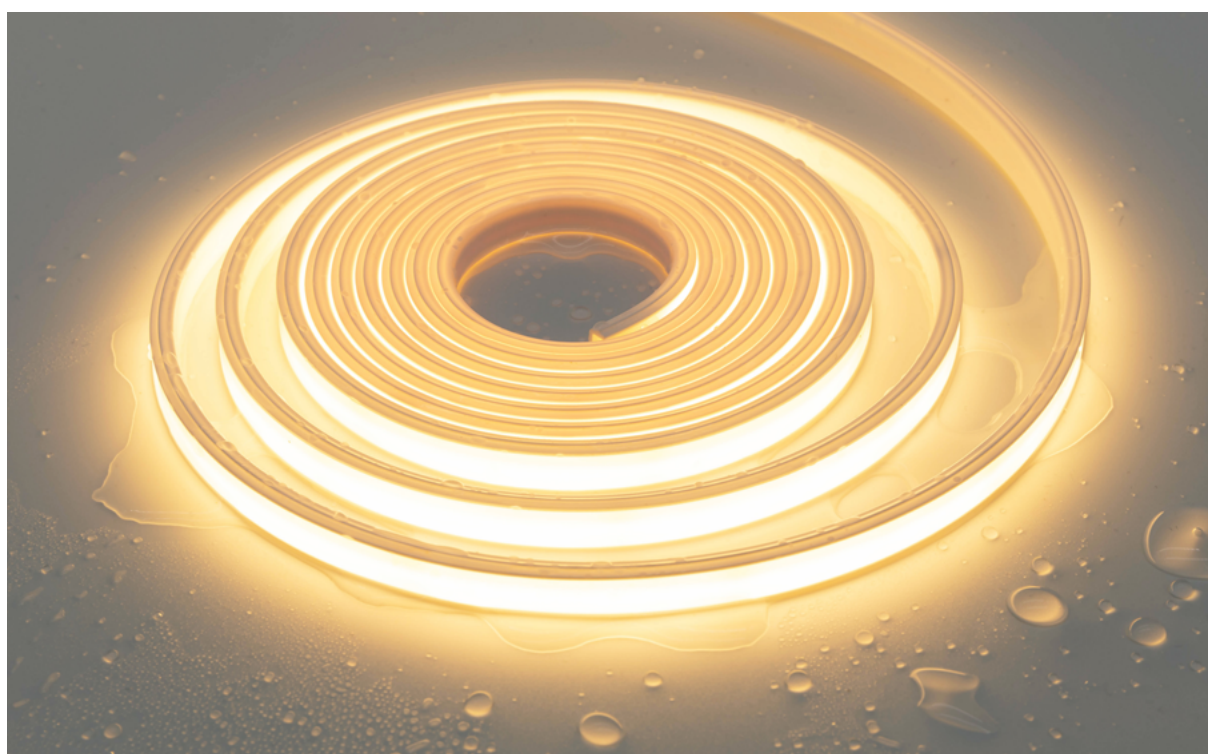
*As a result of our polyurethane encapsulation technology, we are able to generate flexible and absolute homogenous LED-Systems. Our products provide outstanding IP protection, UV/weather resistance, resistance against air polluting substances as well as abrasion resistance. Aspöck LumEU products distinguish themselves through an excellent color consistency.*



## Aspöck LumEU

### Produktwelt / *product world*

LED-Bänder / *LED-Strips*  
IP00, IP66, IP67+



Vor allem im kritischen Außenbereich, in feuchten Umgebungen und in rauen Industriebereichen setzen unsere innovativen Lösungen neue Maßstäbe. Damit eignen sich Aspöck LumEU Produkte perfekt zur Anwendung im Innen- und Außenbereich wie z.B. Außenbeleuchtungen, Möbel, Ladenbau, Wellnessbereich, Schiffsbau, Gartenbau, Gewächshäuser ... Darüber hinaus entwickeln und fertigen wir kundenspezifische Leuchten und Lichtsysteme.

Abgerundet wird das Portfolio durch kundenfreundliche Montage- und Kontaktierungssysteme. Als Experte für LED und Elektronikverkapselung, sind wir auch Dienstleister im Bereich Lohnverguss.

*Especially in critical outdoor areas, in damp environments and in harsh industrial settings, our innovative solutions strive to achieve the highest of standards. Therefore, Aspöck LumEU products are perfectly suited for indoor and outdoor applications such as: exterior lighting, furniture, shop fitting, wellness areas, shipbuilding, horticulture/green houses ... Furthermore, we develop and produce customer specific illumination and lighting systems.*

*The portfolio is rounded off through customer-friendly assembly and contacting systems. We also provide our services for LED and electronic encapsulation in the area of contract processing.*



## IP66

### Aspöck LumEU High Protection

Eine dünne transparente Polyurethan Beschichtung schützt das LED-Band vor schädlichen Einflüssen. Das Produkt zeichnet sich durch seine einfache Verarbeitbarkeit und seiner hohen mechanischen Beständigkeit aus. Die Kontaktierung erfolgt durch ein Stecksystem, durch welches Lötarbeiten substituiert werden können.

*A thin, transparent polyurethane layer protects the LED-strip from damaging environmental effects. The product distinguishes itself through simple processability and high mechanical durability. Our connecting systems allow a substitution of the soldering process.*



Kelvin: 2200 – 6500  
CRI: > 90  
Volt: 24 & 12  
Lumen: 500 – 3000 lm/m

- » Hoher mechanischer Schutz  
*High mechanical protection*
- » Resistent gegen Spritzwasser  
*Resistant against splash water*
- » Hoher CRI Wert – 90-Plus  
*High CRI value – 90-Plus*
- » Individuelle Längen möglich  
*Individual lengths possible*
- » Hohe Lebensdauer  
*Long lifetime*
- » Einfache Kontaktierung durch Steckersystem  
*Simple contacting through connector-system*
- » Große Lichtfarbenvielfalt (2200 bis 6500 Kelvin)  
*Large color variety (2200 to 6500 Kelvin)*
- » Einhaltung der Lichtfarben nach dem Verguss (keine Lichtortverschiebung)  
*No color shifting after encapsulation*
- » MADE IN AUSTRIA  
*MADE IN AUSTRIA*

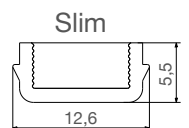
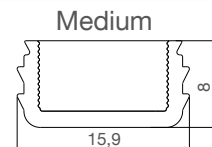
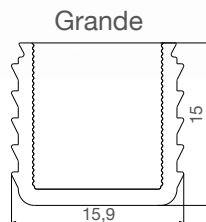
## IP67+

### Aspöck LumEU Aqua Grande, Medium, Slim

Produkte der Aqua Serie zeichnen sich durch eine Polyurethan-Verkapselung in unterschiedlichen Geometrien aus. Die Produkte sind bestens für den Innen- und Außeneinsatz geeignet.

*Products of the Aqua series are characterized by their PU encapsulation which comes in a variety of geometrics. The products are perfectly suited for interior and exterior applications.*

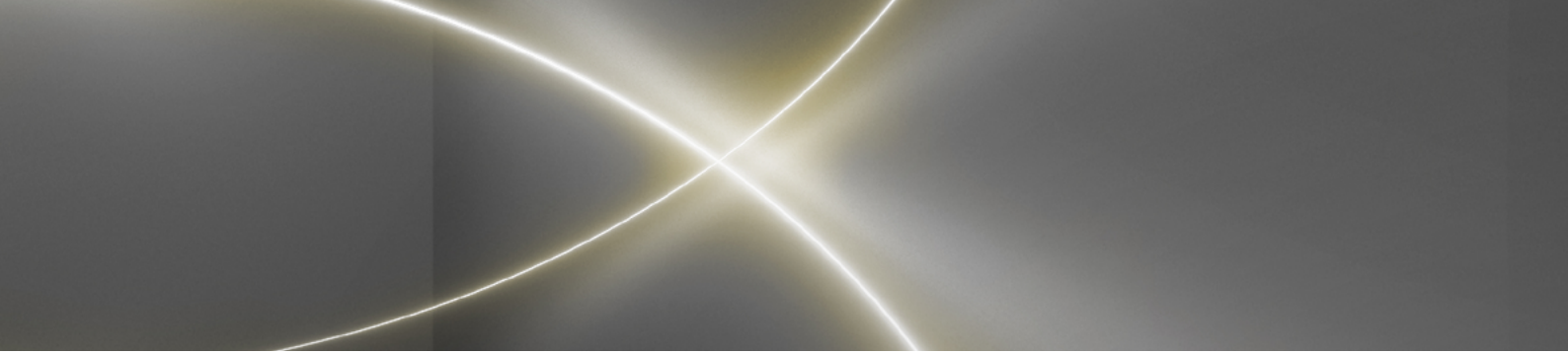
Kelvin: 2200 – 6500  
CRI: > 90  
Volt: 24 & 12  
Lumen: 500 – 2000 lm/m



- » MADE IN AUSTRIA  
MADE IN AUSTRIA
- » Voll verkapselte LED-Bänder  
*Encapsulated LED-strips*
- » Schutzklasse IP67+  
*Protection class IP67+*
- » UV- und witterungsbeständig  
*UV and weather resistant*
- » Hohe Chemikalienbeständigkeit  
*High chemical resistance*
- » Salzwasserbeständig  
*Salt water resistant*
- » Hohe Lebensdauer  
*Long lifetime*



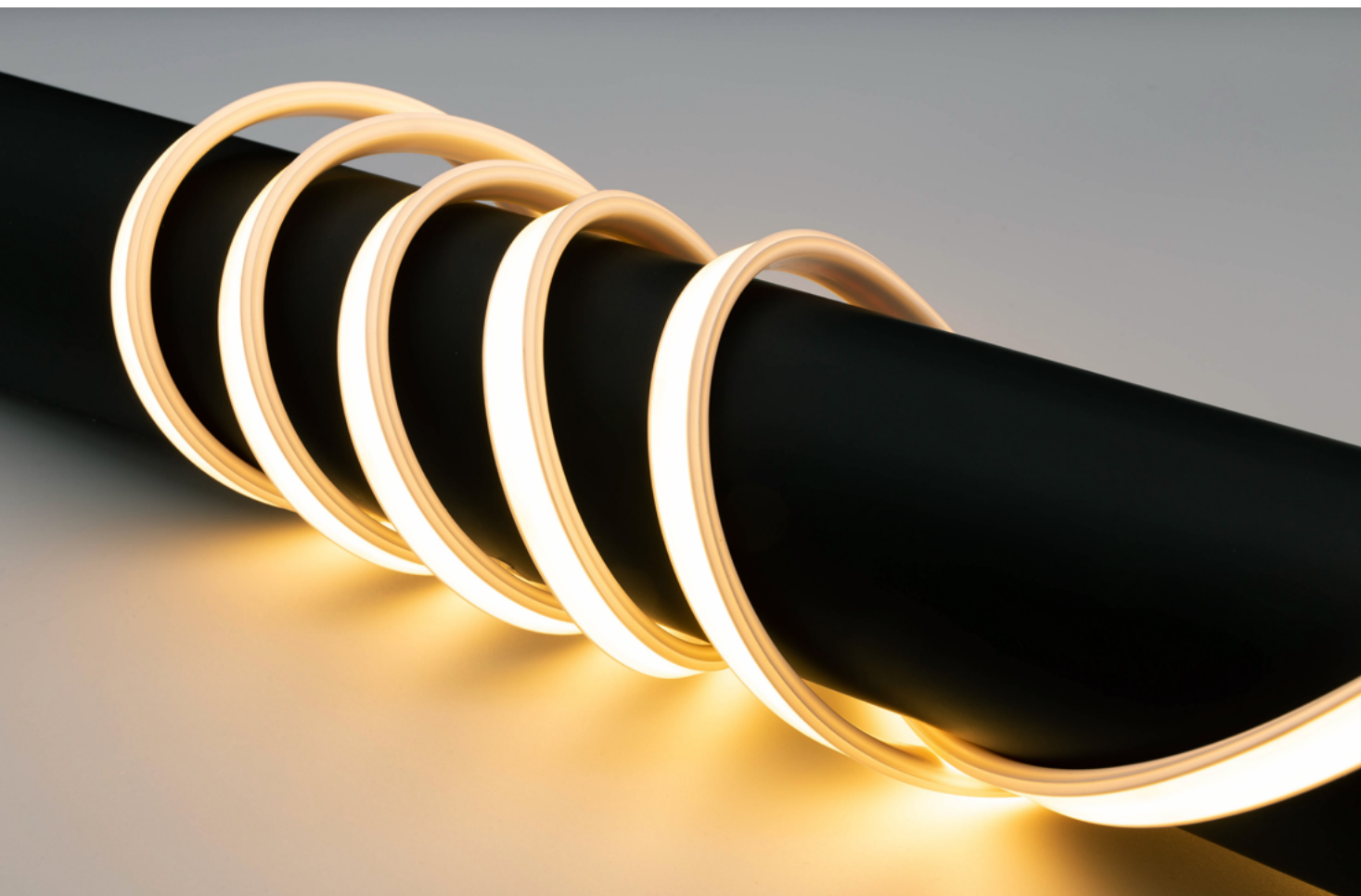




- » Individuelle Längen möglich  
*Individual lengths possible*
- » Innovatives Befestigungssystem durch einfache Montage  
*Innovative mounting system through simple installation*
- » Housing in Schwarz und Weiß möglich  
*Housing available in black and white*
- » Integrierte (extrudierte) seitliche Fixierlippen für einfache Montage  
*Integrated (extruded) fixing lips for simple installation*
- » Hohe Temperaturbeständigkeit  
*High temperature resistance*



- » Für Innen- und Außenanwendungen geeignet  
*Suited for interior and exterior applications*
- » Große Lichtfarbenvielfalt (2200 bis 6500 Kelvin)  
*Large color variety (2200 to 6500 Kelvin)*
- » Einhaltung der Lichtfarben nach dem Verguss (keine Lichtortverschiebung)  
*No color shifting after encapsulation*
- » Homogener oder transparenter Lichtaustritt möglich  
*Homogenous or transparent surface possible*



## IP67+

### Aspöck LumEU Aqua Slim Superior

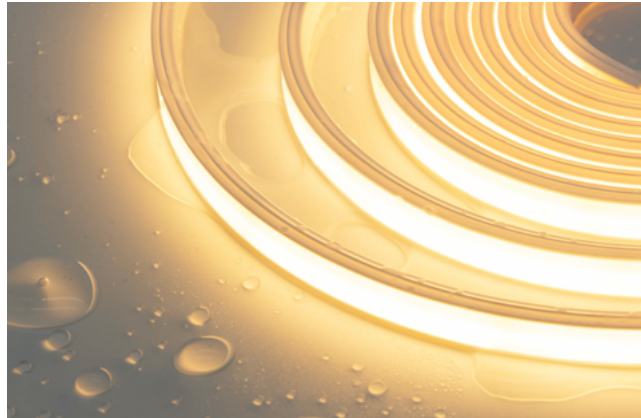
Bei minimalster Bauhöhe werden absolut homogene, punktfreie lineare LED-Lichtlinien generiert.  
*As a result of minimized height, perfectly homogeneous and dot-free LED-light lines are generated.*

Kelvin: 2200 – 6500  
CRI: > 90  
Volt: 24 & 12  
Lumen: 500 – 1000 lm/m

- » Voll verkapselte LED-Bänder  
*Encapsulated LED-strips*
- » Absolut homogene, punktfreie lineare LED-Lichtlinien bei nur 5,5 mm Bauhöhe  
*Homogenous surface by minimized height of 5,5 mm*



- » Schutzklasse IP67+  
*Protection class IP67+*
- » Für Innen- und Außenanwendungen geeignet  
*Suited for interior and exterior applications*
- » UV- und witterungsbeständig  
*UV and weather resistant*
- » Hohe Chemikalienbeständigkeit  
*High chemical resistance*
- » Salzwasserbeständig  
*Salt water resistant*
- » Individuelle Längen möglich  
*Individual lengths possible*
- » Große Lichtfarbenvielfalt  
(2200 bis 6500 Kelvin)  
*Large color variety (2200 to 6500 Kelvin)*



- » Einhaltung der Lichtfarben nach dem Verguss (keine Lichtortverschiebung)  
*No color shifting after encapsulation*
- » Innovatives Befestigungssystem durch einfache Montage  
*Innovative mounting system through simple installation*
- » Housing in Schwarz und Weiß möglich  
*Housing available in black and white*
- » Integrierte (extrudierte) seitliche Fixierlippen für einfache Montage  
*Integrated (extruded) fixing lips for simple installation*
- » Hohe Temperaturbeständigkeit  
*High temperature resistance*
- » Hohe Lebensdauer  
*Long lifetime*
- » MADE IN AUSTRIA  
*MADE IN AUSTRIA*



Aspöck LumEU bietet auch Lösungen wie side-led, tunable-white, RGB, digitales RGB an.  
*Aspöck LumEU also offers solutions like side-led, tunable-white, RGB, digital RGB.*

**IP67+**

## Aspöck LumEU FREE-CUT System



Dieses auf Polyurethan Basis verkapselte IP67+ LED-Band zeichnet sich durch mehrere Innovationen aus:

*The IP67+ LED-strip, encapsulated in a polyurethane basis, distinguishes itself through several innovations:*

Kelvin: 2200 – 6500

CRI: > 90

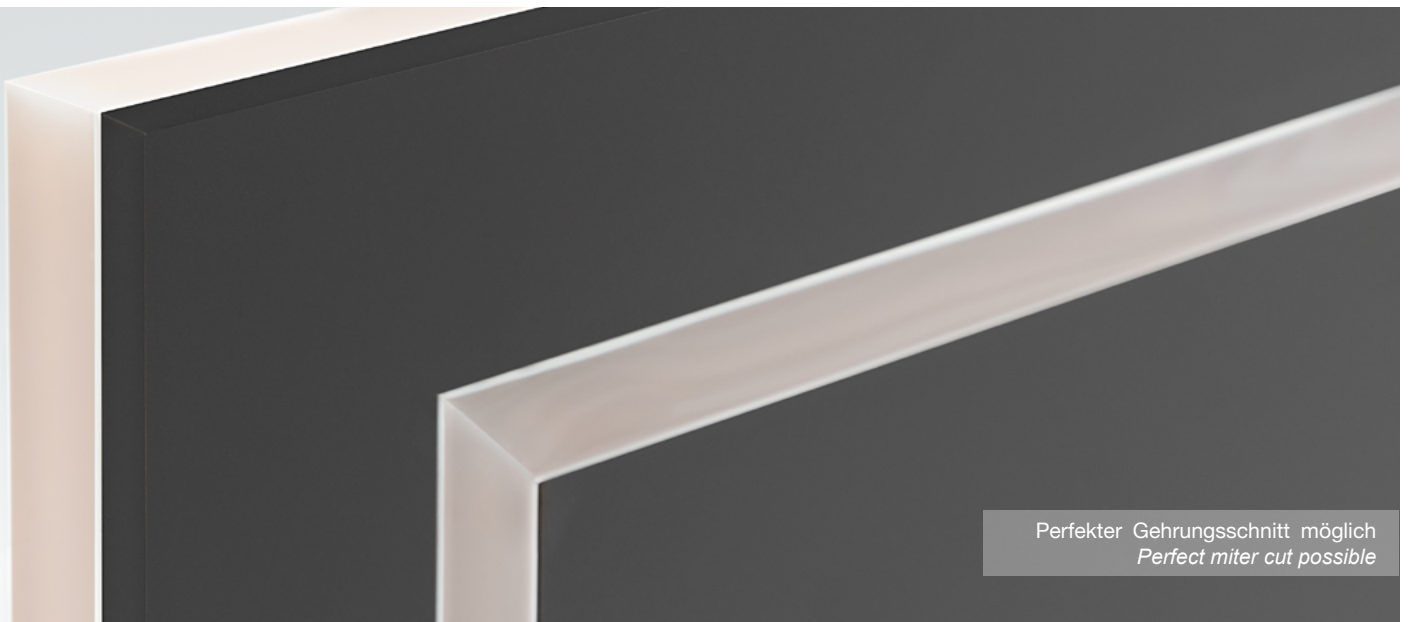
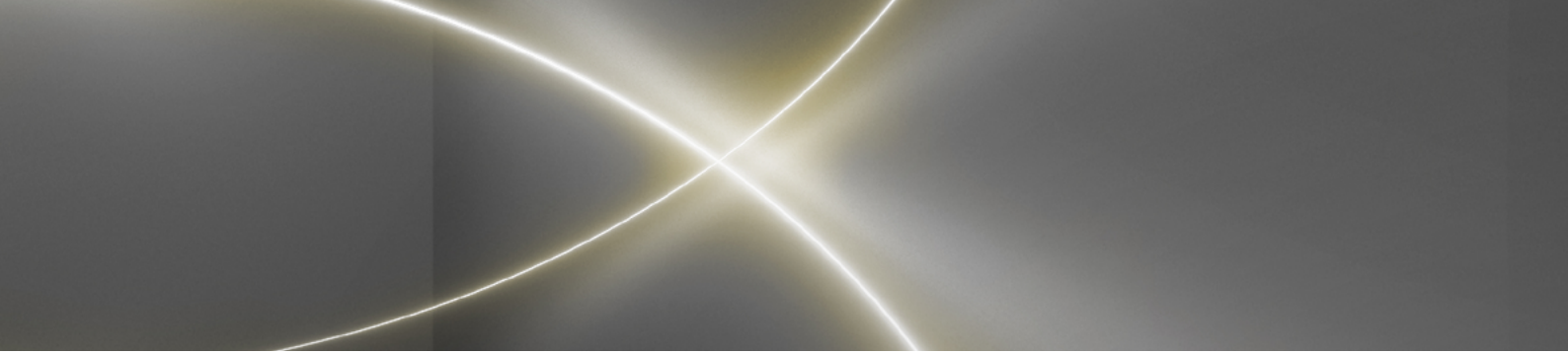
Volt: 48 & 24 & 12

» Hoher mechanischer Schutz  
*High degree of mechanical protection*

» Witterungsbeständig  
*Weather resistant*

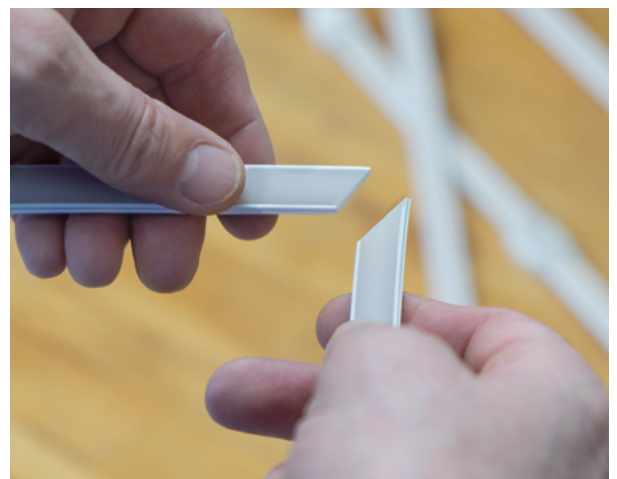
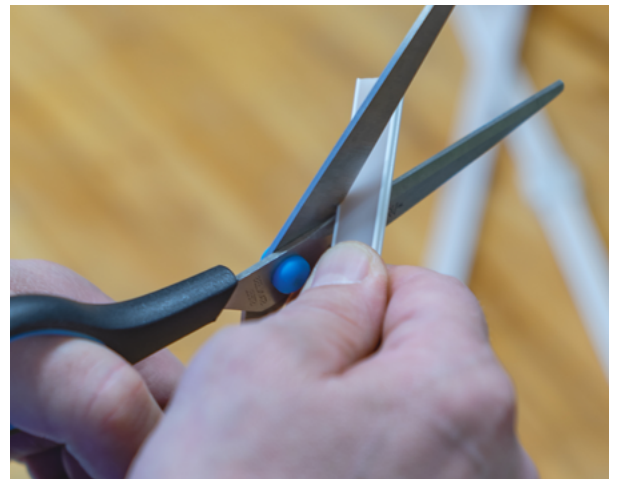






Perfekter Gehrungsschnitt möglich  
*Perfect miter cut possible*

- » Hohe Lebensdauer  
*Long service life*
- » Absolute Homogenität bei geringster Bauhöhe von 5,5 mm.  
*Utmost homogeneity with a minimal construction height of 5.5 mm*
- » Perfekte Konfektionierung, da das Band an JEDER Stelle millimetergenau zugeschnitten werden kann  
*Optimal customization, as the strip can be precisely cut at ANY desired position*
- » Ein neuartiges Kontaktierungssystem ermöglicht das Einspeisen und Verbinden der Bänder an JEDER beliebigen Stelle des Bandes und substituiert somit jeglichen Lötprozess  
*A novel connecting system allows for the feeding and connection of the strips at any desired position, entirely replacing the soldering process*
- » MADE IN AUSTRIA  
MADE IN AUSTRIA



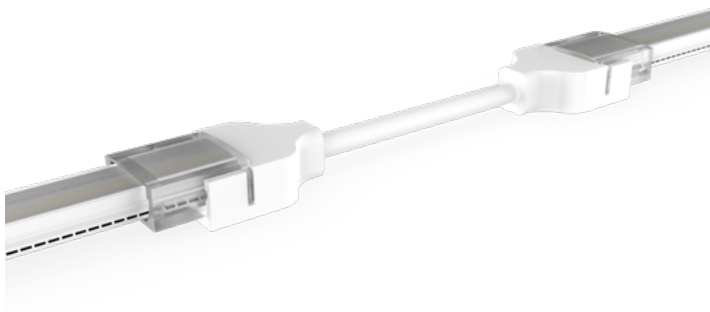
**IP67+**

## Aspöck LumEU FREE-CUT System | Stecker

### Aspöck LumEU FREE-CUT System | connector

Das Aspöck LumEU FREE-CUT System zeichnet sich vor allem dadurch aus, dass mithilfe eines scharfkantigen Schneidewerkzeugs das LED-Band an einer gewünschten Stelle durchgeschnitten werden kann. Für die Verbindung von Schnittflächen gibt es spezielle Verbindungsconnectoren.

*The Aspöck LumEU FREE-CUT system is characterised above all by the fact that the LED-strip can be cut at a desired point using a sharp-edged cutting tool. Special connectors are available for making connections between cut surfaces.*



#### » Flexibler Verbindungsconnector *Flexible connector*

Mit dem flexiblen Verbindungsconnector können Aspöck LumEU SLIM SUPERIOR-FREE-CUT Bänder verbunden werden.

*Aspöck LumEU SLIM SUPERIOR-FREE-CUT strips can be connected with the flexible connection connector.*



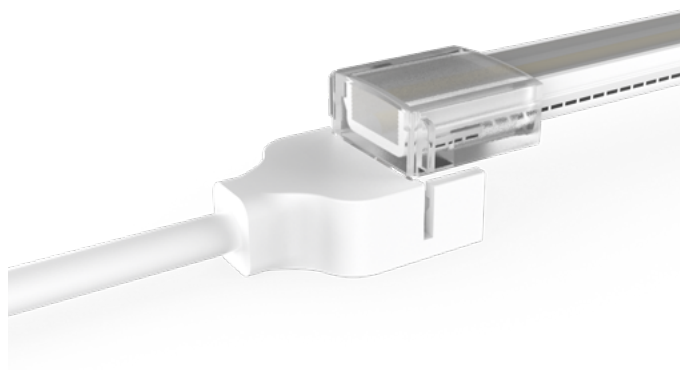
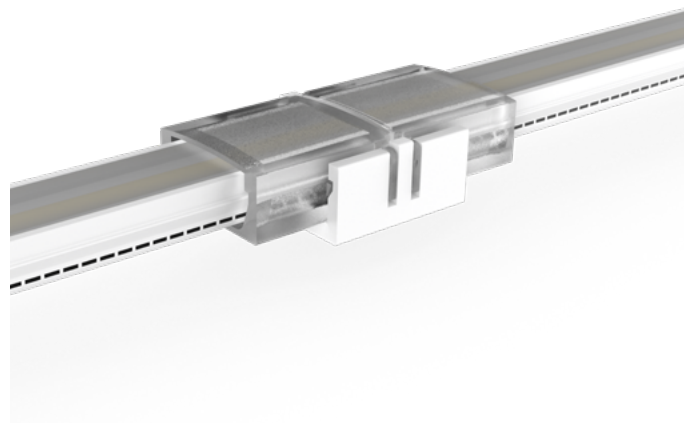
Anwendung unterschiedlicher Connectoren  
*Use of different connectors*

» Starrer Verbindungsconnector /  
Bump to Bump-Anschluss

*Rigid connector / Bump to Bump connector*

Mit dem starren Verbindungsconnector können Aspöck LumEU SLIM SUPERIOR-FREE-CUT Bänder Stoß an Stoß verbunden werden.

*Aspöck LumEU SLIM SUPERIOR-FREE-CUT strips can be connected end to end with the rigid connection connector.*



» Einspeiser Connector  
*Feeding Connector*

Das Aspöck LumEU SLIM SUPERIOR-FREE-CUT Band inklusive Kunststoffkappe in den Connector drücken. Hierzu kann eine Flachzange verwendet werden.

*Press the Aspöck LumEU SLIM SUPERIOR-FREE-CUT band including plastic cap into the connector. For this purpose flat nose pliers can be used.*





## Zubehör & Aluminium Profile

### Accessories & aluminium profiles

Unser LED-Portfolio wird durch ein umfangreiches Profil- und Zubehörsortiment abgerundet.

*Our LED portfolio is completed by an extensive range of profiles and accessories.*

## Montageclips

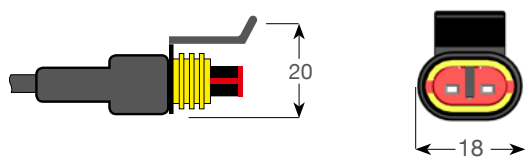
### Mounting clips

Erhältlich in verschiedenen Größen sowie in Schwarz und Weiß:  
*Available in different sizes as well as in black and white:*

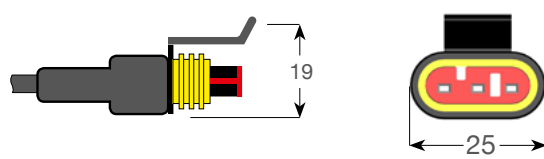


## Stecker Connector

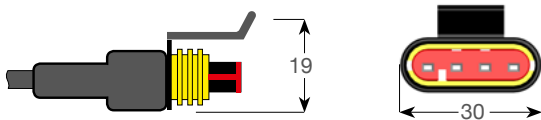
Super Seal Connector 2 Pin



Super Seal Connector 3 Pin



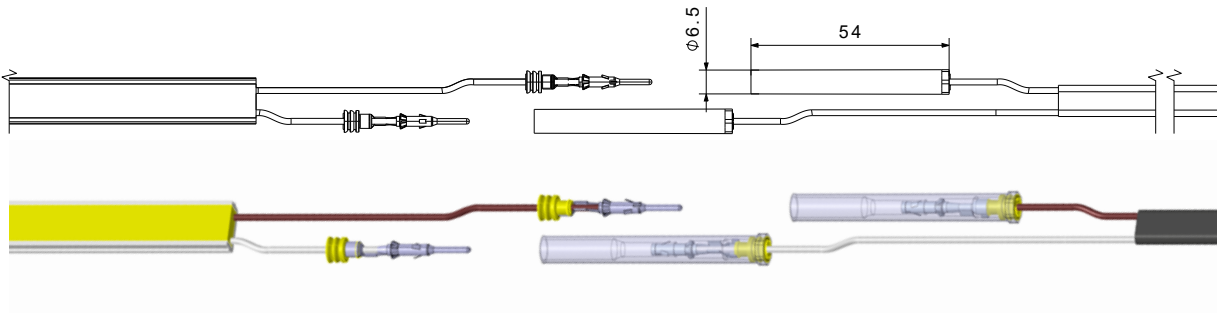
Super Seal Connector 4 Pin



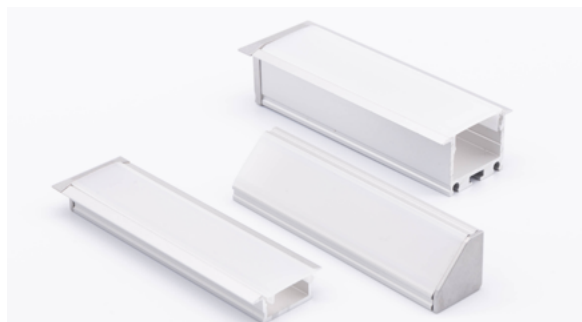
## Slim-Connect Stecker Slim-Connect Connector

Dieses Kontaktierungssystem zeichnet sich durch seine sehr schlanke Bauweise, sowie hohe IP Schutzklasse aus.

*This connecting system offers a very slim design and high IP protection.*



## Aluminium Profile & Abdeckungen Aluminium profiles & Covers



# ASPÖCK

---

## LumEU

**ASPÖCK Systems GmbH**

Enzing 4, 4722 Peuerbach, AUSTRIA

T: +43 664 36 91 857 | E-Mail: [info@aspoeck-lumeu.com](mailto:info@aspoeck-lumeu.com)



LumEU

[www.aspoeck-lumeu.com](http://www.aspoeck-lumeu.com)